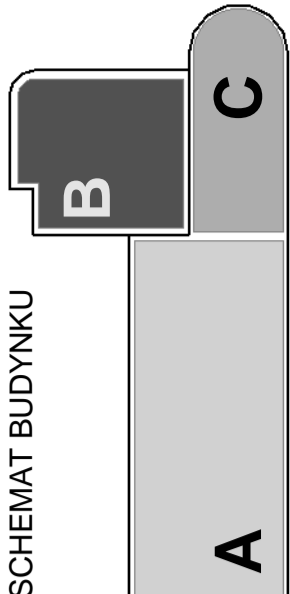


SCHEMAT BUDYNKU



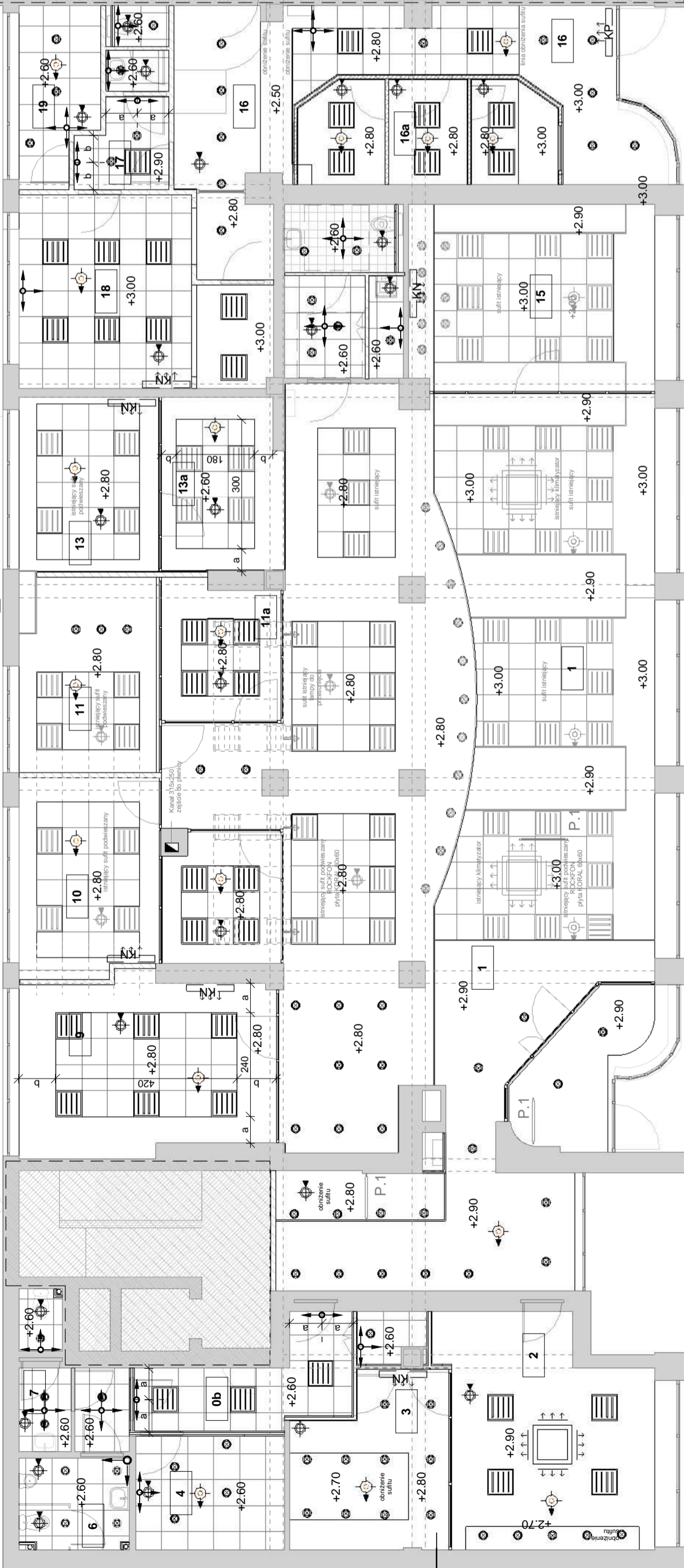
CZ. B

nr	Sanitariat	pot.	pow.
22	Centrum Informacji turystycznej		6.2 m <sup>2</sup>
23			112.6 m <sup>2</sup>
			650.7 m <sup>2</sup>

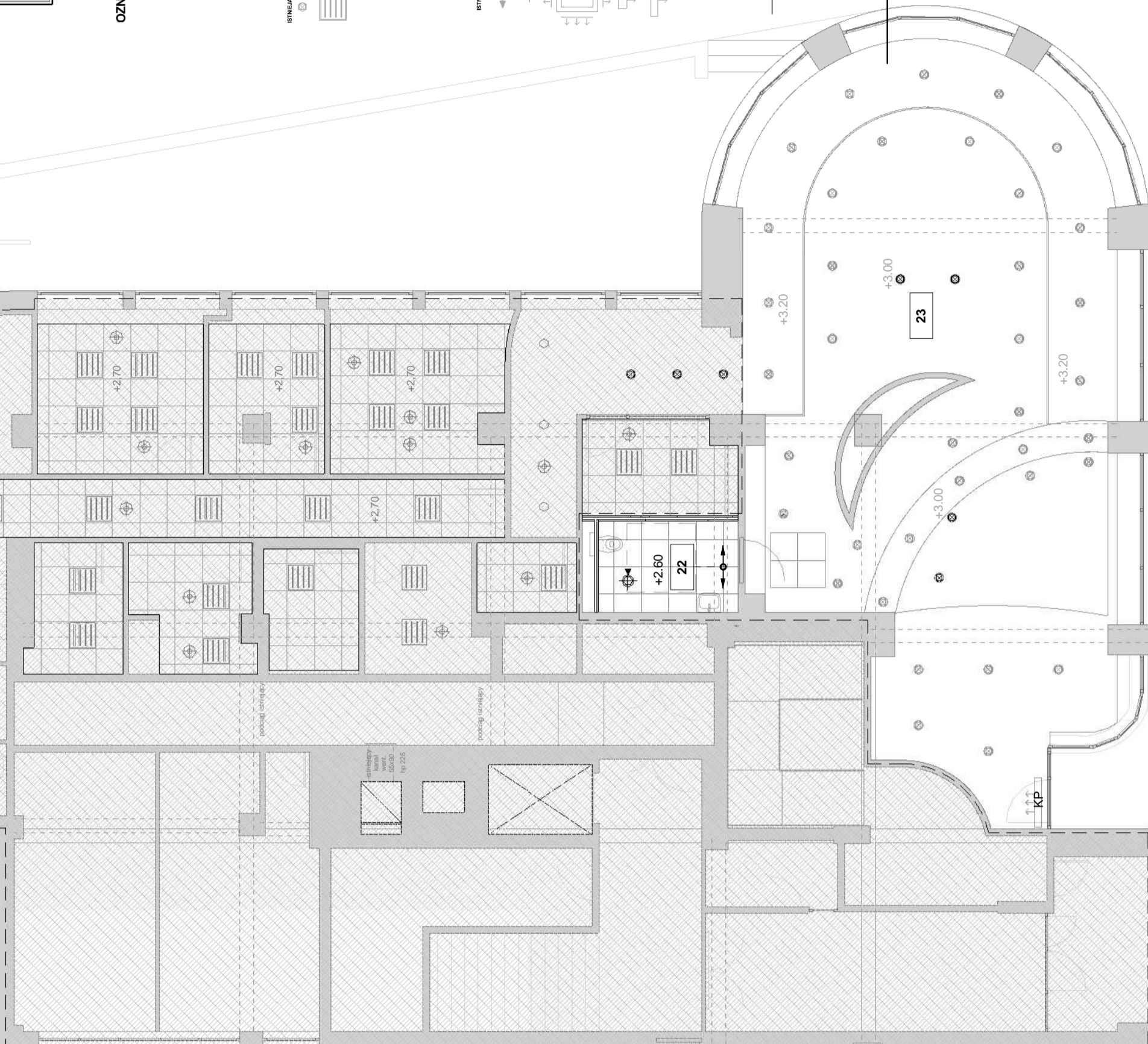
nr	US	pot.	pow.
10	GUS		14.3 m <sup>2</sup>
11	GUS		14.3 m <sup>2</sup>
11a	GUS		8.5 m <sup>2</sup>
12	ZUS		7.8 m <sup>2</sup>
13	Stanowisko egzekucji i koordynacji		13.3 m <sup>2</sup>
13a	Miejsce wypisywania druków		11.2 m <sup>2</sup>
14	WC		4.0 m <sup>2</sup>
14a	Przedśionek		4.4 m <sup>2</sup>
14b	MOP		1.9 m <sup>2</sup>
15	Stanowisko osób niepełnosprawnych		24.6 m <sup>2</sup>
16	Pom. kas		33.1 m <sup>2</sup>
16a	Stanowisko kasowe / Zliczanie		14.0 m <sup>2</sup>
17	Przedśionek		4.1 m <sup>2</sup>
18	Kancelaria		22.7 m <sup>2</sup>
19	Pomieszczenie socjalne		7.0 m <sup>2</sup>
20	WC		2.7 m <sup>2</sup>

nr	Wiatrołap	pot.	pow.
0a	Komunikacja		10.3 m <sup>2</sup>
0b	Komunikacja		8.7 m <sup>2</sup>
0c	Komunikacja		19.6 m <sup>2</sup>
0d	Komunikacja		21.7 m <sup>2</sup>
0e	Komunikacja		22.0 m <sup>2</sup>
0f	Komunikacja		14.6 m <sup>2</sup>
1	Główna sala obsługi		149.8 m <sup>2</sup>
2	Kierownik / Z-ca		24.0 m <sup>2</sup>
3	Salka spotkań		13.7 m <sup>2</sup>
4	Pom. socj.		9.1 m <sup>2</sup>
5	Przedśionek		2.4 m <sup>2</sup>
5a	Garderoba		1.6 m <sup>2</sup>
6	WC / M		5.3 m <sup>2</sup>
7	WC / D		4.1 m <sup>2</sup>
8	Informacja		13.7 m <sup>2</sup>
9	Punkt informacji o Unii Europejskiej		23.4 m <sup>2</sup>

CZ. A

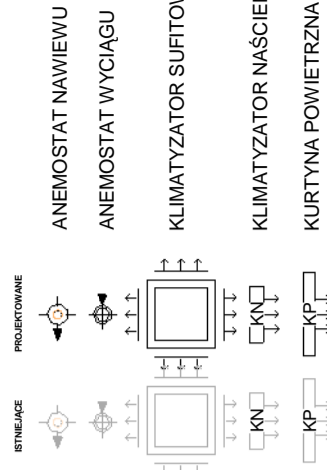
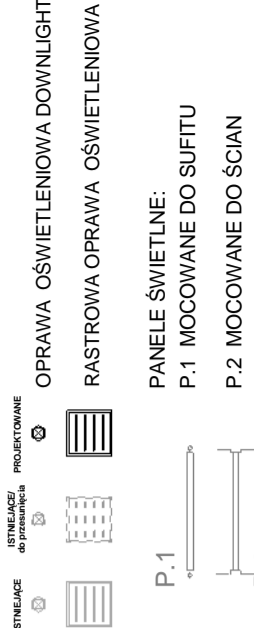
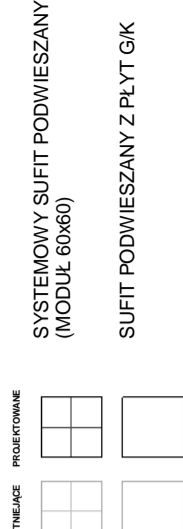


CZ. B



CZ. C

OZNACZENIA SUFITÓW NA RYSUNKU:



+X.XX wysokość sufitu podwieszanego liczona od poziomu posadzki danego pomieszczenia [m]

PROJEKTOWAŁ  
mgr inż. arch. A. BOMERSKI

SPRAWDZIŁ  
mgr inż. arch. M. PIĄTKOWSKI

OPRACOWAŁ  
mgr inż. arch. P. DZIEDZIC

OPRACOWAŁ

OPRACOWAŁ

PROJEKT  
"ARSA" BOMERSKI & PIĄTKOWSKI  
ARCHITEKTONICZNE STUDIO  
AUTORSKIE

PROJEKT WYKONAWCZY

PRZEBUDOWA POMIESZCZEN PATERU BUDYNKU  
PRZY UL. 10 LUTEGO 24 NA POTRZEBY URZĘDU MIASTA  
GDYNIA, UL. 10-GO LUTEGO 24, DZ. NR 1107/952

SKALA  
1:100

DATA  
05.2010

BRANŻA  
A

NR STR.  
06